



Termo®

1



Glob Vana Globe Valve

Ürün Grubu / Product Group

Glob Vana / Globe Valve



PN16 / TVGA13F
PN25 / TVGA25F
PN40 / TVGA36F
PN40 / TVGA66F

Metal Körüklü Glob Vana / Bellows Sealed Globe Valve



PN16 / TVGK13F
PN25 / TVGK25F
PN40 / TVGK36F
PN40 / TVGK66F

Pistonlu Vana / Piston Type Valve



PN16 / TVPA13F
PN40 / TVPA36F

Denge Pistonlu Vana / Balance Piston Type Valve



PN16 / TVPB13F
PN40 / TVPB36F

Dövme Çelik Glob Vana / Forged Steel Globe Valve



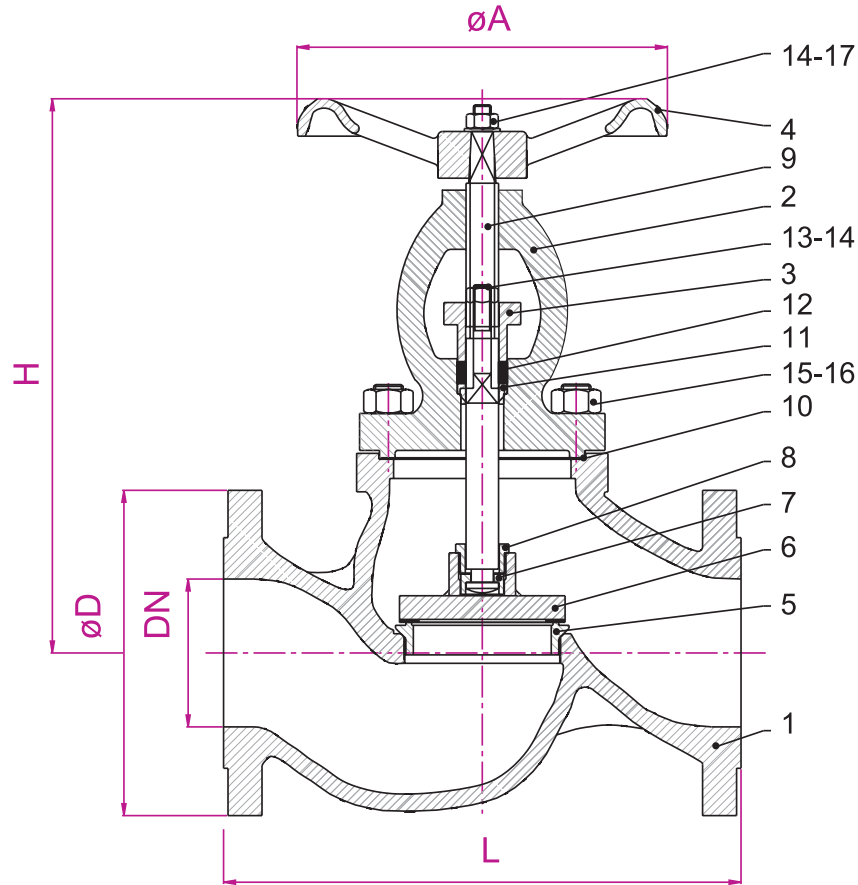
PN40 / TVGA46F
PN40 / TVGA46B

Yüksek Basınç İçin Dövme Glob Vana Forged Steel Globe Valve For High Pressure



PN63/100 / TVVA49B

Glob Vanalar, Metal Körüklü Glob Vanalar ve Dövme Çelik Glob Vanalar istenildiğinde Debi Ayar Vanası olarak üretilebilir.
Globe Valves, Bellow Sealed Globe Valves and Forged Steel Globe Valves can be produce as "Flow Regulating Valves".


Boyutlar / Dimensions

	PN16													
DN	15	20	25	32	40	50	65	80	100	125	150	200	250	300
Size	1/2"	3/4"	1"	1 1/4"	1 1/2"	2"	2 1/2"	3"	4"	5"	6"	8"	10"	12"
L	130	150	160	180	200	230	290	310	350	400	480	600	730	850
H	211	211	226	240	256	260	299	330	387	441	480	564	720	740
ØA	103	103	122	122	160	160	180	195	250	250	325	360	525	525
ØD	95	105	115	140	150	165	185	200	220	250	285	340	405	460
AĞIRLIK (kg) Weight	4.4	5	6.6	8.8	12	14.2	21	27	40	65	85	142	254	374

DN	15	20	25	32	40	50	65	80	100	125	150	200	250	300
Kvs m³/h	5.4	9.6	15	24	37	57	95	141	218	316	430	723	1077	1575
ξ	4.7	4.6	4.7	4.6	4.8	4.7	4.8	5	4.9	4.9	4.9	5.2	5.4	5.8

Parça Listesi / Part List

Poz No	Parça Adı Part Name	Malzeme Material
1	Gövde Body	Dökme Demir/Cast Iron EN-JL 1040 / GG25
2	Kapak Bonnet	
3	Baskı Gland	
4	Volan Handwheel	Dökme Demir / Çelik Cast Iron / Steel GG25 / ST37
5	Sit Seat	Paslanmaz Çelik/Stainless Steel 1.4021 / 1.4057
6	Klape Disc	Paslanmaz Çelik/Stainless Steel DN 15-50 1.4021 DN 65-300 ST42+1.4021
7	Ay Pulu Two Part Ring	Çelik / Steel / ST 42
8	Klape Rekoru Disc Nut	Paslanmaz Çelik/Stainless Steel 1.4021
9	Mil Stem	Paslanmaz Çelik/Stainless Steel 1.4301 / 1.4021
10	Kapak Contası Gasket	Astbestsiz Conta/Asbestos Free
11	Mil Yatağı Stem Guide	Pirinç / Brass MS58
12	Ring Packing	Saf Grafit/Pure Grafit
13	T Başlı Cıvata T Stud	CK35
14	Somun Nut	TS 1026/2
15	Saplama Stud	CK35
16	Somun Nut	Çelik/Steel
17	Düz Pul Washer	Çelik/Steel

Uygulamalar:

Buhar, kızgın su, hava ve
ve diğer Nötr akışkanlar

Çalışma Şartları:

DIN 2401'e göre

Bağlantılar:

DIN 2501'e göre flanşlı (DIN EN 1092)
PN 16 (DIN 2533)

Vana Boyu:

DIN 3202-F1 (DIN EN 558-1)

Applications:

Steam, hot water, air and
other Neutral Fluids

Working Conditions:

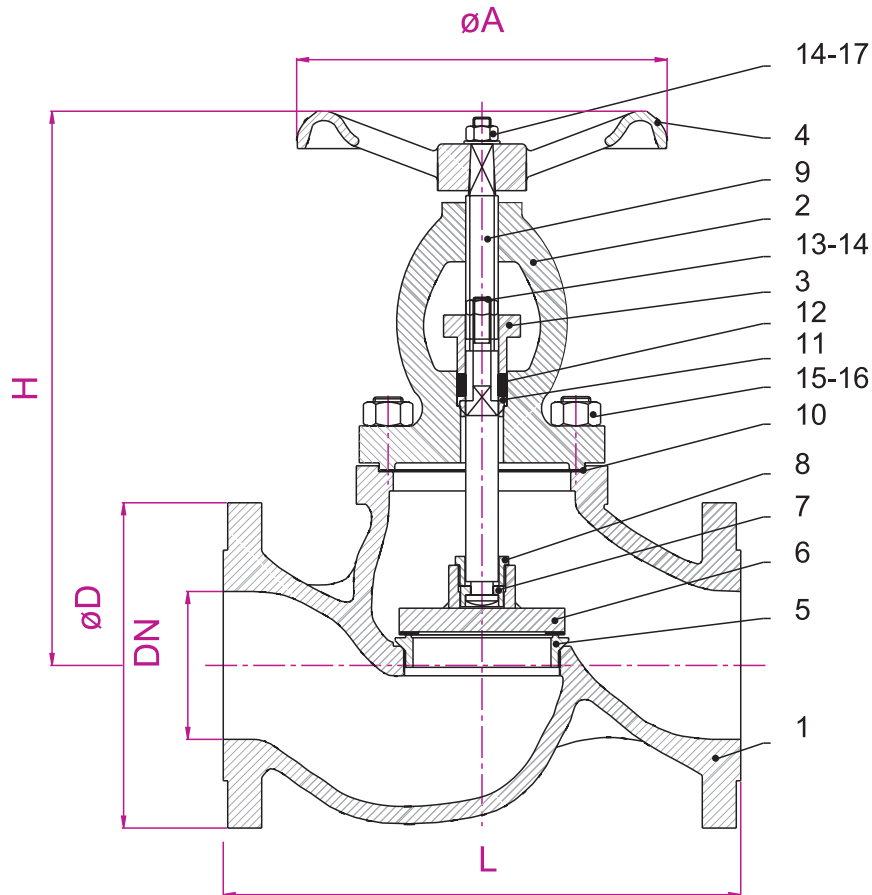
as per DIN 2401

Ends:

Flanged as per DIN 2501
(DIN EN 1092) PN 16 (DIN 2533)

Face to face:

DIN 3202-F1 (DIN EN 558-1)


Boyutlar / Dimensions

	PN25													
DN	15	20	25	32	40	50	65	80	100	125	150	200	250	300
Size	1/2"	3/4"	1"	1 1/4"	1 1/2"	2"	2 1/2"	3"	4"	5"	6"	8"	10"	12"
L	130	150	160	180	200	230	290	310	350	400	480	600	730	850
H	243	255	260	315	320	325	370	385	410	525	585	600	720	740
ØA	120	120	150	160	180	200	250	250	325	325	360	525	525	525
ØD	95	105	115	140	150	165	185	200	235	270	300	360	425	485
AĞIRLIK (kg) Weight	4.4	5	6.6	8.8	12.2	14.2	21	27	51	65	98	164	268	422

DN	15	20	25	32	40	50	65	80	100	125	150	200	250	300
Kvs m³/h	5.4	9.6	15	24	37	57	95	141	218	316	430	723	1077	1575
ξ	4.7	4.6	4.7	4.6	4.8	4.7	4.8	5	4.9	4.9	4.9	5.2	5.4	5.8

Parça Listesi / Part List

Poz No	Parça Adı Part Name	Malzeme Material
1	Gövde Body	Sfero Döküm/Ductile Iron GGG 40.3 EN JS 1049
2	Kapak Bonnet	
3	Baskı Gland	Dökme Demir / Cast Iron EN-JL 1040 / GG25
4	Volan Handwheel	Dökme Demir / Çelik Cast Iron / Steel GG25 / ST37
5	Sit Seat	Paslanmaz Çelik/Stainless Steel 1.4021 / 1.4057
6	Klape Disc	Paslanmaz Çelik/Stainless Steel DN 15-50 1.4021 DN 65-300 ST42+1.4021
7	Ay Pulu Two Part Ring	Çelik / Steel ST 42
8	Klape Rekoru Disc Nut	Paslanmaz Çelik/Stainless Steel 1.4021
9	Mil Stem	Paslanmaz Çelik/Stainless Steel 1.4301 / 1.4021
10	Kapak Contası Gasket	Astbestsiz Conta/Asbestos Free
11	Mil Yatağı Stem Guide	Pirinç / Brass MS58
12	Ring Packing	Saf Grafit/Pure Grafit
13	T Başlı Cıvata T Stud	CK35
14	Somun Nut	TS 1026/2
15	Saplama Stud	CK35
16	Somun Nut	Çelik/Steel
17	Düz Pul Washer	Çelik/Steel

Uygulamalar:

Buhar, kızgın su, hava ve
ve diğer Nötr akışkanlar

Çalışma Şartları:

DIN 2401'e göre

Bağlantılar:

DIN 2501'e göre flanşlı (DIN EN 1092)
PN 25 (DIN 2534)

Vana Boyu:

DIN 3202-F1 (DIN EN 558-1)

Applications:

Steam, hot water, air and
other Neutral Fluids

Working Conditions:

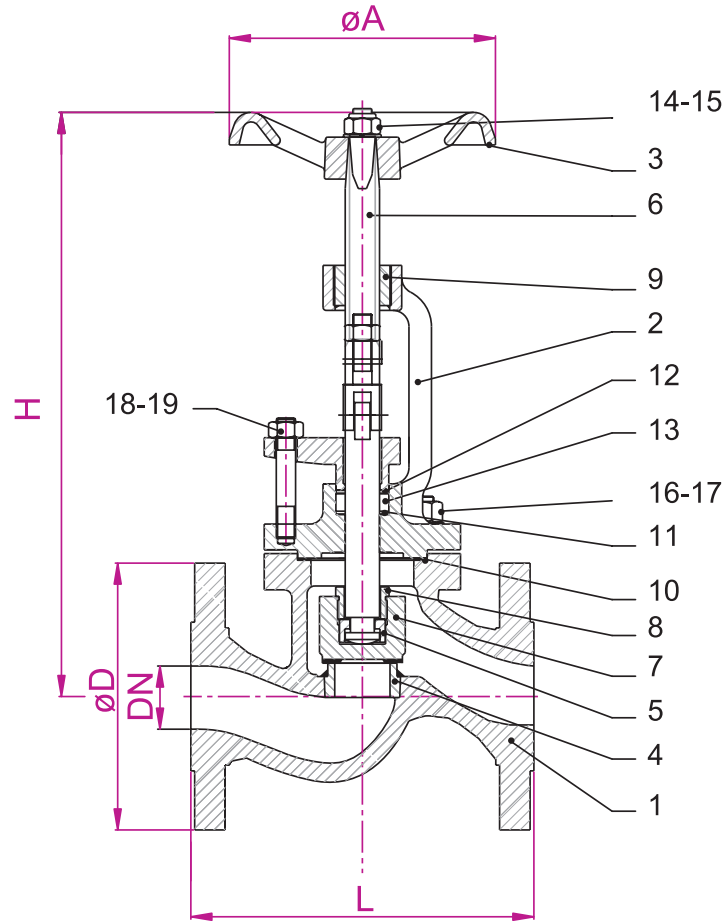
as per DIN 2401

Ends:

Flanged as per DIN 2501 (DIN EN 1092)
PN 25 (DIN 2534)

Face to face:

DIN 3202-F1 (DIN EN 558-1)


Boyutlar / Dimensions

	PN40													
DN	15	20	25	32	40	50	65	80	100	125	150	200	250	300
Size	1/2"	3/4"	1"	1 1/4"	1 1/2"	2"	2 1/2"	3"	4"	5"	6"	8"	10"	12"
L	130	150	160	180	200	230	290	310	350	400	480	600	730	850
H	243	255	260	315	320	325	370	385	410	525	585	600	720	740
ØA	120	120	150	160	180	200	250	250	325	325	360	525	525	525
ØD	95	105	115	140	150	165	185	200	235	270	300	375	450	515
AĞIRLIK (kg) Weight	4.8	5.6	7.4	11.8	13.4	19	32	38	55	85	104	166	280	464

DN	15	20	25	32	40	50	65	80	100	125	150	200	250	300
Kvs m³/h	5.4	9.6	15	24	37	57	95	141	218	316	430	723	1077	1575
ξ	4.7	4.6	4.7	4.6	4.8	4.7	4.8	5	4.9	4.9	4.9	5.2	5.4	5.8

Parça Listesi / Part List

Poz No	Parça Adı Part Name	Malzeme Material
1	Gövde Body	Çelik Döküm / Cast Steel GP240GH / GS-C25
2	Kapak Bonnet	
3	Volan Handwhell	Çelik / Steel, Pik / Cast Iron
4	Sit Seat	Paslanmaz Çelik/Stainless Steel 1.4021 / 1.4057
5	Ay Pulu Two Part Ring	Çelik / Steel ST42
6	Mil Stem	Paslanmaz Çelik/Stainless Steel 1.4021 / 1.4301
7	Klape Disc	Paslanmaz Çelik/Stainless Steel DN 15-20 / 1.4021 DN 65-300 /ST42+1.4021
8	Klape Rekoru Disc Nut	Paslanmaz Çelik/Stainless Steel 1.4021
9	Mil Yatağı Stem Guide	Pirinç / Brass MS58
10	Kapak Contası Gasket	Astbestsiz Conta/Asbestos Free
11	Conta Gasket	Astbestsiz Conta/Asbestos Free
12	Conta Gasket	Astbestsiz Conta/Asbestos Free
13	Ring Packing	Saf Grafit / Pure Graphite
14	Somun Pimi Nut Pin	Çelik/Steel ST42
15	Saplama Stud	CK35
16	Saplama Stud	CK35
17	Somun Nut	Çelik/Steel
18	Saplama Stud	CK35
19	Somun Nut	Çelik/Steel

Uygulamalar:

Buhar, kızgın su, hava ve
ve diğer Nötr akışkanlar

Çalışma Şartları:

DIN 2401'e göre

Bağlantılar:

DIN 2501'e göre flanşlı (DIN EN 1092)
PN 40 (DIN 2545)

Vana Boyu:

DIN 3202-F1 (DIN EN 558-1)

Applications:

Steam, hot water, air and
other Neutral Fluids

Working Conditions:

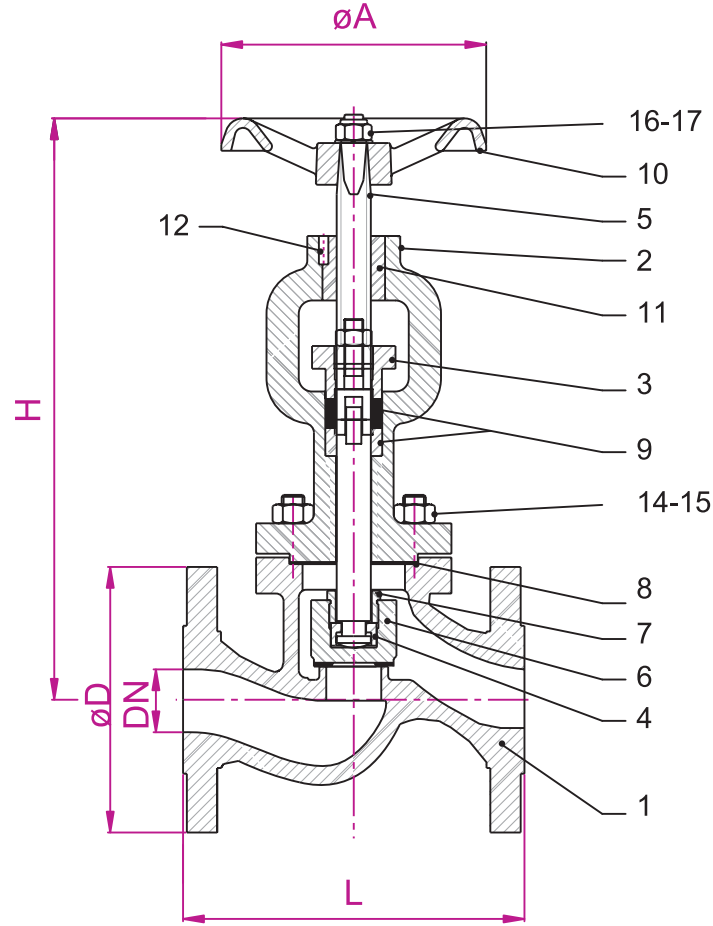
as per DIN 2401

Ends:

Flanged as per DIN 2501 (DIN EN 1092)
PN 40 (DIN 2545)

Face to face:

DIN 3202-F1 (DIN EN 558-1)


Boyutlar / Dimensions

	PN40													
DN	15	20	25	32	40	50	65	80	100	125	150	200	250	300
L	130	150	160	180	200	230	290	310	350	400	480	600	730	850
H	243	255	260	315	320	325	370	385	410	525	585	600	720	740
ØA	120	120	150	160	180	200	250	250	325	325	360	525	525	525
ØD	95	105	115	140	150	165	185	200	235	270	300	375	450	515
AĞIRLIK (kg) Weight	4.8	5.6	7.4	11.8	13.4	19	32	38	55	85	104	166	280	464

DN	15	20	25	32	40	50	65	80	100	125	150	200	250	300
Kvs m ³ /h	5.4	9.6	15	24	37	57	95	141	218	316	430	723	1077	1575
ξ	4.7	4.6	4.7	4.6	4.8	4.7	4.8	5	4.9	4.9	4.9	5.2	5.4	5.8

Parça Listesi / Part List

Poz No	Parça Adı Part Name	Malzeme Material
1	Gövde Body	Paslanmaz Çelik/Stainless Steel 1.4308 / 1.4408
2	Kapak Bonnet	
3	Baskı Gland	
4	Ay Pulu Two Part Ring	Paslanmaz Çelik/Stainless Steel 1.4301 / 1.4401
5	Mil Stem	
6	Klape Disc	Paslanmaz Çelik/Stainless Steel 1.4301 / 1.4401
7	Klape Rekoru Disc Nut	
8	Kapak Contası Gasket	Astbestsiz Conta/Asbestos Free
9	Ring Packing	Grafoil / PTFE
10	Volan Handwheel	Pik Döküm / Cast Iron Çelik / Steel
11	Somun Nut	Paslanmaz Çelik Stainless Steel 1.4301 / 1.4401
12	Somun Pimi Nut Pin	
13	Çatal Cıvata Bolt	
14	Saplama Stud	
15	Somun Nut	
16	Emniyetli Somun Selflocking Nut	
17	Rondela Washer	
18	Yarıklı Pim Grooved Pin	Paslanmaz Çelik/Stainless Steel
19	Somun Nut	Paslanmaz Çelik/Stainless Steel 1.4301 / 1.4401

Uygulamalar:

Buhar, kızgın su, hava ve
ve diğer Nötr akışkanlar

Çalışma Şartları:

DIN 2401'e göre

Bağlantılar:

DIN 2501'e göre flanşlı (DIN EN 1092)
PN 40 (DIN 2545)

Vana Boyu:

DIN 3202-F1 (DIN EN 558-1)

Applications:

Steam, hot water, air and
other Neutral Fluids

Working Conditions:

as per DIN 2401

Ends:

Flanged as per DIN 2501 (DIN EN 1092)
PN 40 (DIN 2545)

Face to face:

DIN 3202-F1 (DIN EN 558-1)